

**対象** ※原則3回すべて参加可能な方

**①障害のある方**

※介助が必要な方は介助者同伴の上、ご参加ください。

**②車いすテニスに興味のある方**

障害の有無に関わらずご参加いただけます。

(①・②ともに、小学生以上)

**定員** 6名/回(先着順)

**参加費** 無料

※原則1申込みにつき参加者2名様まで

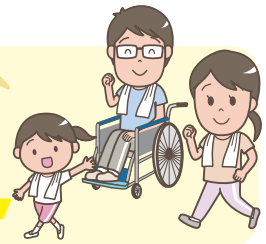
**持ち物** 動きやすい服装・飲み物・室内用シューズ

参加者には  
ベルティグッズを  
1つプレゼント!



教室の運営や、参加者のサポートをしてくださる

**ボランティアも募集中!**



**交通アクセス**

※駐車場無料



■JR中央線

「日野」駅下車～京王バス

「八王子東特別支援学校」停留所降車  
徒歩約3分

※「日野」駅にエレベーター有

■JR中央線・JR横浜線・JR八高線

「八王子」駅下車～京王バス

「日野台」停留所降車  
徒歩約10分

※「八王子」駅北口方面にエレベーター有

**お申し込み方法**

(参加者・ボランティア)

電話・FAX・郵送・インターネット(申込期日:開催日の5日前まで)

詳しくは下記のURL、またはQRコードからホームページに  
アクセスしてください。

**お申込み・お問合せ先**

公益財団法人 東京都スポーツ文化事業団 都立学校活用促進担当

〒151-0051 東京都渋谷区千駄ヶ谷一丁目29番9号 日本パーティビル2階

TEL 03-6804-5636 FAX 03-5413-6926

ホームページ <https://www.tef.or.jp/business/school/>

(営業時間 平日9:00～21:00 / 土日祝日9:00～17:00)

