

プログラム

ボッチャ

どれだけボールをターゲットに近づけることができるかを競います。

ラダーゲッター

ヒモつきボールをはしご(ラダー)に向かって投げ、ひっかける遊びです。

太極柔力球

軽いラケットにボールを乗せ、音楽に合わせてゆっくり動きます。

ダンス

音楽に合わせて、楽しく動きましょう。

クラフト

簡単に作れてすぐに遊べるものを工作して楽しみましょう。

※各ブースで講師がやり方をわかりやすく教えます！
障害のある方のスポーツ指導の経験がある
パラスポーツ指導員もいます。



持ち物 動きやすい服装・飲み物・室内用シューズ

交通アクセス



■JR埼京線

「十条」駅下車
徒歩約15分

※「十条」駅北口にエレベーター有、
南口にスロープ有

■駐車場もご用意しております。

※車で来場される方は、事前にお問い合わせ先までご連絡ください。

■その他

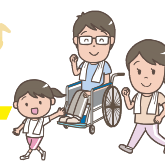
駅から会場までの行き方でお困りや不安がある方は、バスの送迎も予定していますので、開催1週間前までにお問い合わせください。



参加者の誘導案内などをお手伝いいただく

ボランティア募集中!

※詳しくは下記までお問い合わせください。



ボランティア お申し込み方法

電話・FAX・郵送・インターネット(申込期日:開催日の5日前まで)
詳しくは下記のURL、またはQRコードからホームページに
アクセスしてください。

お問合せ先

公益財団法人 東京都スポーツ文化事業団 都立学校活用促進担当

〒151-0051 東京都渋谷区千駄ヶ谷一丁目29番9号 日本パーティビル2階

TEL 03-6804-5636 FAX 03-5413-6926

ホームページ <https://www.tef.or.jp/business/school/>

(営業時間 平日9:00~21:00 / 土日祝日9:00~17:00)

