

## 対象

### ①障害のある方

※介助が必要な方は介助者同伴の上、ご参加ください。

### ②ビームライフルに興味のある方

障害の有無に関わらずご参加いただけます。

(①・②ともに、小学生以上)

**定員** 20名/回(先着順)

**参加費** 無料

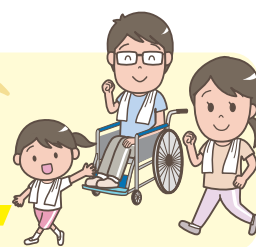
**持ち物** 動きやすい服装・飲み物・室内用シューズ

参加者には  
ノベルティグッズを  
1つプレゼント!



教室の運営や、参加者のサポートをしてくださる

# ボランティアも募集中!



## 交通アクセス



- 東武スカイツリーライン「谷塚」駅下車～東武バス「草加記念体育館」停留所降車 徒歩約3分  
※「谷塚」駅にエレベーター、スロープ有

## お申込み方法

(参加者・ボランティア)

電話・FAX・郵送・インターネット(申込期日:開催日の5日前まで)

詳しくは下記のURL、またはQRコードからホームページにアクセスしてください。

## お申込み・お問合せ先

公益財団法人 東京都スポーツ文化事業団 都立学校活用促進担当

〒151-0051 東京都渋谷区千駄ヶ谷一丁目29番9号 日本パーティビル2階

TEL 03-6804-5636 FAX 03-5413-6926

ホームページ <https://www.tef.or.jp/business/school/>

(営業時間 平日9:00～21:00 / 土日祝日9:00～17:00)

