

# パドルテニス教室



パドル  
テニス  
とは?

テニスを小さくアレンジした競技です。  
板状のラケット（パドル）やフェルト付きの柔らかいボールを使用すること、コートがテニスの約1/3であること等いくつかの点を除き、基本技術やルールがほとんどテニスと同じなので親しみやすく、しかも安全なラケットスポーツです。

日程

**9月7日(土)・9月22日(日)**

時間

**10:00~11:30** (受付9:30~)

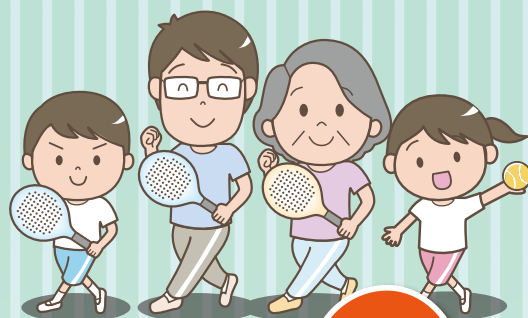
場所

**北特別支援学校 体育館**

(北区十条台 1-1-1)

送迎バス

**王子駅 発着** (要予約)



**ボランティア  
募集中!**

対象

- ①障害のある方 ※介助が必要な方は介助者同伴の上、ご参加ください。
  - ②パドルテニスに興味のある方 (①・②ともに、小学生以上)
- 障害の有無に関わらずご参加いただけます。

定員

20名/回(先着順)

参加費

無料

持ち物

動きやすい服装・室内用シューズ・飲み物

お申込み方法

電話・FAX・郵送・インターネット(事前申込制 / 先着順)  
裏面の「パドルテニス教室申込書」をご利用ください。

お申込み  
お問合せ先

公益財団法人 東京都スポーツ文化事業団 都立学校活用促進担当  
〒160-0007 東京都新宿区荒木町13-4 住友不動産四谷ビル  
TEL 03-6804-5636 FAX 03-6380-4877  
ホームページ <https://www.tef.or.jp/school/>  
(営業時間 平日9:00~21:00 / 土日祝日9:00~17:00)

