

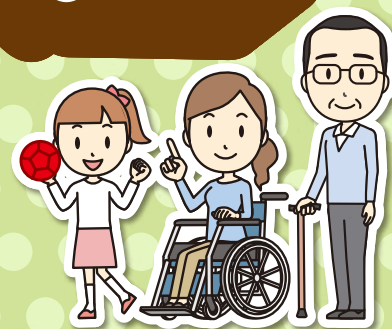
ポッチャ教室

日程 9月14日(土)・10月6日(日)
11月2日(土)・11月23日(土/祝)

時間 10:00~12:00(受付9:30~)

会場 鹿本学園 体育館
(江戸川区本一色2-24-11)

送迎バス 新小岩駅 発着(要予約)



参加
無料



対象 ①障害のある方 ※介助が必要な方は介助者同伴の上、ご参加ください。
②ポッチャに興味のある方(①・②ともに、小学生以上)
障害の有無に関わらずご参加いただけます。

定員 20名/回(先着順) **参加費** 無料 **持ち物** 動きやすい服装・室内用シューズ・飲み物

お申し込み方法

電話・FAX・郵送・インターネット(事前申込制 / 先着順)
裏面の「ポッチャ教室申込書」をご利用ください。

**お申込み
お問合せ先**

公益財団法人 東京都スポーツ文化事業団 都立学校活用促進担当

〒160-0007 東京都新宿区荒木町13-4 住友不動産四谷ビル
TEL 03-6804-5636 FAX 03-6380-4877 ホームページ <https://www.tef.or.jp/school/>
(営業時間 平日9:00~21:00 / 土日祝日9:00~17:00)



ボランティア
募集中!

